



PREFEITURA  
**CANAÃ**  
DOS CARAJÁS

**SEBRAE**



# MAPA

☆☆ **DE HOTÉIS** ☆☆

# CANAÃ DOS CARAJÁS

**CONHEÇA MAIS DE 17 OPÇÕES**  
de hospedagem para você que  
vem a negócios ou a lazer.

# INSTRUÇÕES



## O MAPA DE HOTÉIS É INTERATIVO



*Clicando nos botões e ícones você poderá navegar no mapa e também ser direcionado ao local que você deseja visitar.*

*Ao longo deste guia, você irá conhecer uma grande variedade de hotéis para você se hospedar em Canaã dos Carajás.*

**OS ICONES** irão encaminhar você às redes sociais, sites e formas de contato disponíveis de cada empresa ou restaurante, podem traçar a rota até o local indicado e até mesmo fazer uma ligação.



*Para uma melhor interatividade, baixe o **Adobe Reader** e comece a usar seu mapa.*

# HISTÓRICO



**O Município de Canaã dos Carajás nasceu a partir da criação de um assentamento agrícola no Estado do Pará.**

*O Projeto de Assentamento Carajás, localizado na região sudeste do estado, foi implantado em 1982, pelo Grupo Executivo das Terras do Araguaia e Tocantins (GETAT), do Governo Federal.*

*O objetivo era atenuar os conflitos pela posse da terra na região, principalmente na área conhecida como Bico do Papagaio, no norte do Estado do Tocantins.*

*Ao longo de três anos, 1.551 famílias foram assentadas na área, que ficou conhecida como Centro de Desenvolvimento Regional (CEDERE).*

*Até 1985, 816 famílias haviam recebido o título definitivo de terra. Porém, naquele mesmo ano, as atividades de assentamento dos sem-terra terminaram e o GETAT foi extinto.*

*Só em outubro de 1994, através da Lei Estadual 5.860, o CEDERE foi desmembrado de Parauapebas e tornou-se município – o de Canaã dos Carajás.*

Fonte texto: [canaadascarajas.pa.gov.br](http://canaadascarajas.pa.gov.br)

Fonte imagens: Youtube / Prefeitura de Canaã dos Carajás



# HISTÓRICO

Canaã dos Carajás tem uma formação agrícola, haja vista que sua base econômica, inicialmente, girava em torno das culturas do arroz, milho, banana, feijão e da criação bovina, sendo que essa última atingiu seu auge em 2004.

A atividade madeireira também se fazia expressiva na região, onde ainda se podia encontrar espécies nobres, a exemplo do mogno.

A base econômica do setor secundário está na indústria extrativa mineral, voltada, principalmente para a exploração comercial da calcopirita (minério de cobre), em suas formas oxidada e sulfetada.

No solo do município também é possível encontrar diamantes, bauxita, níquel vermelho, ferro e ouro. A indústria da construção civil também se mostrou forte nos últimos anos, devido o grande volume de obras civis que foram consequências da implantação do Projeto Ferro Carajás S11D.

Quanto ao comércio e serviços é possível identificar que Canaã dos Carajás vem ganhando força ao longo dos anos. Canaã dos Carajás tem experimentado do mesmo "elixir" que outras tantas cidades consideradas prósperas no seu entorno, deixando de ser aquela pacata localidade habitada por colonos vindos de outras regiões para "ganhar a vida" por meio de cultivos e criações, vivendo hoje seu ciclo econômico com base na indústria extrativa mineral.

Fonte texto: [canaadoscarajas.pa.gov.br](http://canaadoscarajas.pa.gov.br)

Fonte imagens: Youtube / Prefeitura de Canaã dos Carajás



# Canaã dos Carajás



## LEGENDA

- 01 AKARAÍ
- 02 DOMUS TORRE
- 03 DOMUS TRINDADE
- 04 AMAZONAS
- 05 CARAJAS
- 06 LANCASTER
- 07 LINDA
- 08 PALMARES
- 09 PRIMOS
- 10 JC
- 11 POUSADA 20V
- 12 POUSADA VILA DA MATA
- 13 PRATA HOTEL
- 14 PUMA BUDGET
- 15 PUMA BUSINESS
- 16 SERRA SUL
- 17 URBANOS





# HOTEL AKARAÍ



**CLIQUE NOS ÍCONES ABAIXO  
E CONHEÇA MUITO MAIS!**





# DOMUS HOTEL RUA TORRE



**CLIQUE NOS ÍCONES ABAIXO  
E CONHEÇA MUITO MAIS!**





# DOMUS HOTEL RUA TRINDADE



**CLIQUE NOS ÍCONES ABAIXO  
E CONHEÇA MUITO MAIS!**





# HOTEL AMAZONAS



**CLIQUE NOS ÍCONES ABAIXO  
E CONHEÇA MUITO MAIS!**





# HOTEL LANCASTER



**CLIQUE NOS ÍCONES ABAIXO  
E CONHEÇA MUITO MAIS!**





# HOTEL CARAJÁS



**CLIQUE NOS ÍCONES ABAIXO  
E CONHEÇA MUITO MAIS!**





# HOTEL LINDA



**CLIQUE NOS ÍCONES ABAIXO  
E CONHEÇA MUITO MAIS!**





# HOTEL PALMARES





# HOTEL PRIMOS



**CLIQUE NOS ÍCONES ABAIXO  
E CONHEÇA MUITO MAIS!**





# HOTEL JC



**CLIQUE NOS ÍCONES ABAIXO  
E CONHEÇA MUITO MAIS!**





# POUSADA 20V



**CLIQUE NOS ÍCONES ABAIXO  
E CONHEÇA MUITO MAIS!**





# PRATA HOTEL



**CLIQUE NOS ÍCONES ABAIXO  
E CONHEÇA MUITO MAIS!**





# POUSADA VILA DA MATA



**CLIQUE NOS ÍCONES ABAIXO  
E CONHEÇA MUITO MAIS!**

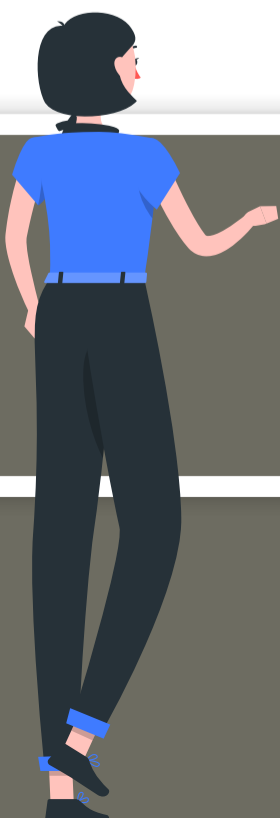




# HOTEL PUMMA BUDGET



**CLIQUE NOS ÍCONES ABAIXO  
E CONHEÇA MUITO MAIS!**





# HOTEL PUMMA BUSINESS

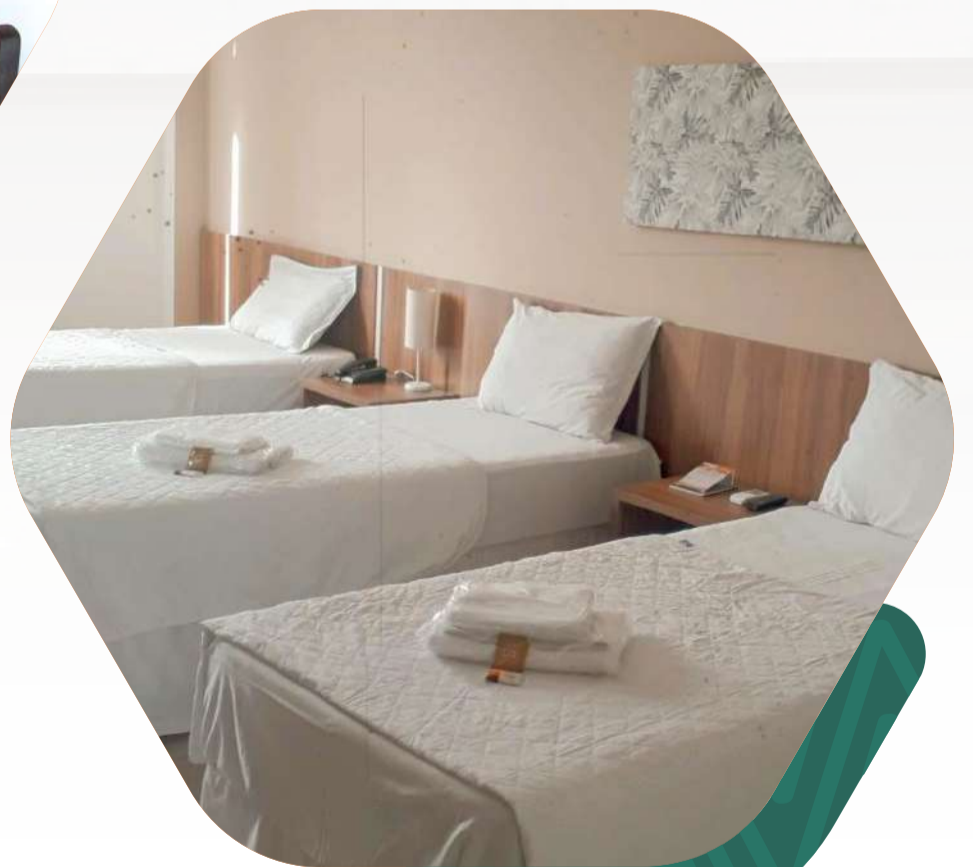


**CLIQUE NOS ÍCONES ABAIXO  
E CONHEÇA MUITO MAIS!**





# HOTEL SERRA SUL

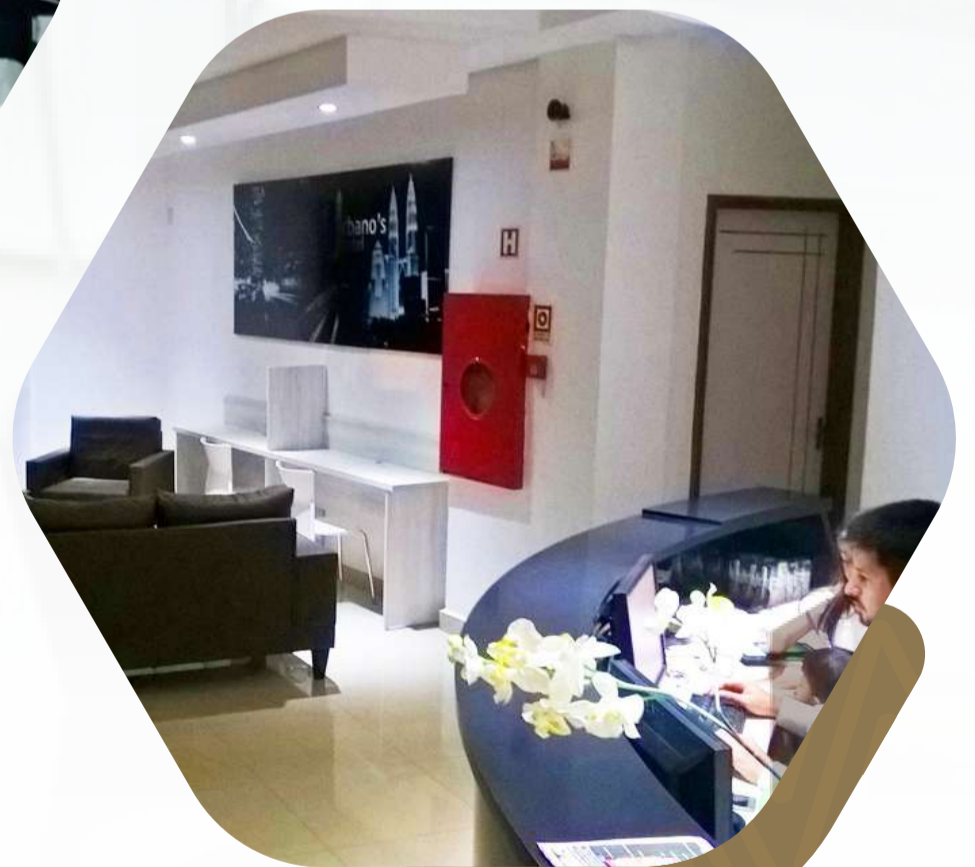


**CLIQUE NOS ÍCONES ABAIXO  
E CONHEÇA MUITO MAIS!**





# HOTEL URBANOS



**CLIQUE NOS ÍCONES ABAIXO  
E CONHEÇA MUITO MAIS!**





**CANAÃ**  
**DOS CARAJÁS**

## **REALIZAÇÃO**



PREFEITURA  
**CANAÃ**  
DOS CARAJÁS



Secretaria Municipal de  
Desenvolvimento Econômico **SEMDEC**



Mais informações e download do documento completo

**[WWW.CANAADOSCARAJAS.PA.GOV.BR](http://WWW.CANAADOSCARAJAS.PA.GOV.BR)**